

α Série Alfa

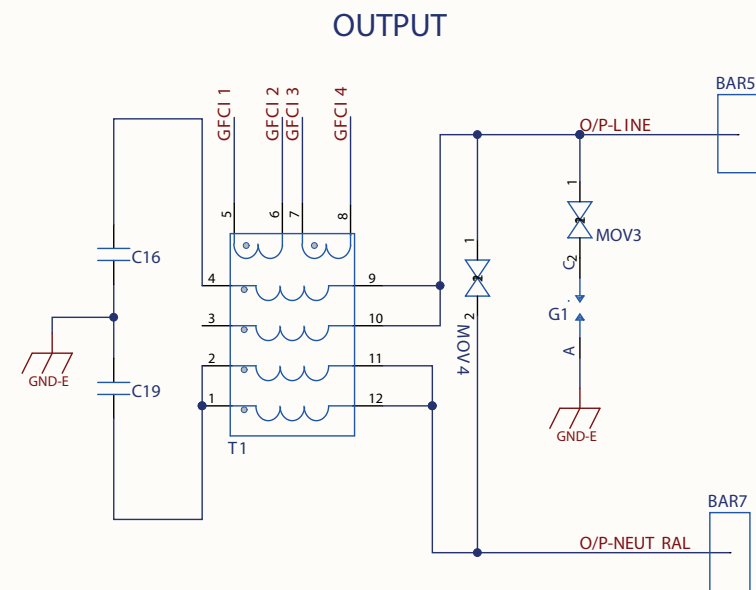
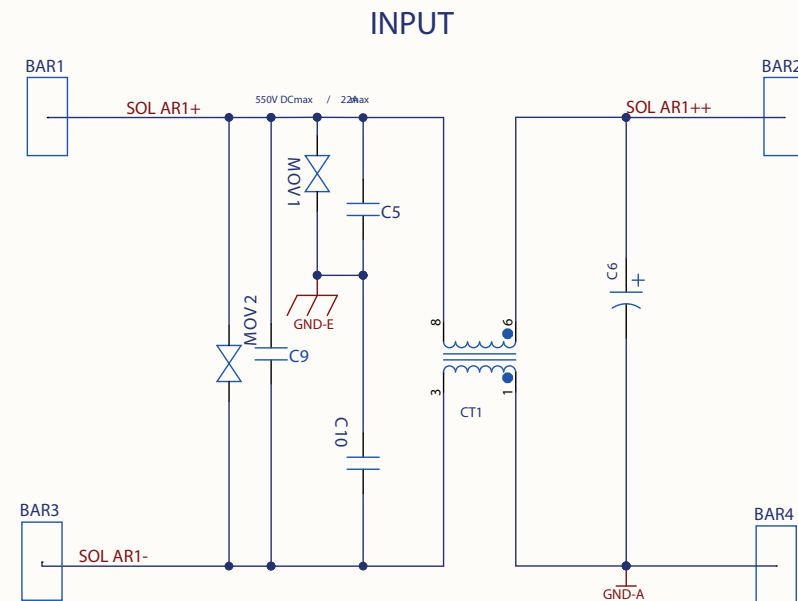
(GRID MONOFÁSICO ON)

SI01500 / SI03000



Modelo	NAC1K5-SS	NAC3K-SS
Código Interno	SI01500	SI03000
Potência AC Nominal	1500 W	3000 W
Máxima Potência AC	1650 VA	3200 VA
Entrada		
Máxima Pôtencia de Entrada	1950 W	3900 W
Máxima Tensão de Entrada DC	500 V	
MPPT Faixa de Tensão Operacional	90 ~ 500 V	
Startup Tensão	150 V	
Mínima Tensão DC	60 V	
Número de MPPT	1	
Máxima Corrente de Entrada	11 A	11 A
Número de Conjuntos de Conectores DC	1	
Tipo Terminal DC	MC4	
Saída		
Corrente Nominal da Saída	6.6 A	13.0 A
Máxima Corrente de Saída	7.2 A	14 A
Tensão Nominal da rede elétrica	220V/160-290V ; L + N + PE	
Frequência da Rede/Faixa	50HZ/60HZ	
Faixa de Tensão AC	160 ~ 290 V (Pode variar de acordo com o padrão da rede elétrica)	
Fator de Potência	>0.99 , 0.8(atraso) ~ 0.8(adianto)	
THDi	< 2%	
Eficiência		
Máxima Eficiência	98.1%	
MPPT Precisão	99.9%	99.9%
Proteção		
Proteção de isolamento DC	Integrado	
Proteção Polaridade Reversa DC	Integrado	
Proteção de Sobrecorrente CA	Integrado	
Proteção Anti-Ilhamento	Integrado	
Monitoramento Falha à Terra	Integrado	
Proteção contra Superaquecimento	Integrado	
Proteção com DPS integrado	Integrado	
Proteção contra Sobre-tensão CA/DC	Integrado	
Proteção contra Fuga de Corrente CA/DC	Integrado	
Parâmetros Gerais		
Dimensões (C X L X A)	283 x 343 x 119 mm	
Peso	6.5 kg	8 kg
Método de instalação	Fixação em Parede	
Comunicação	Wifi	
Faixa de Temperatura Ambiente	-25°C ~ 60°C	
Umidade Relativa	0~100% (sem condensação)	
Altitude de Operação	≤4000m	
Dissipação de Calor	Resfriamento de Ar Natural	
Grau de Proteção	IP65	
Emissão de Barulho	< 30 dB	
Garantia	7 anos	
Certificação	IEC 62109-1, IEC 62109-2, EN 61000-2, EN 61000-3, AS/NZS 3100, EN 61000-4-1, EN 61000-4-2, EN 61000-4-3, EN 61000-4-4, EN 61000-4-16, EN 61000-4-18, EN 61000-4-29, VDE-AR-N-4105, VDE 0126-1-1+A1, CE, G83/2, UTE C15-712-1, MEA, PEA, AS4777, NB/T 32004-2013, IEC60068, IEC61683, IEC61727, IEC62116, EN50438	

Diagrama de Blocos



β Série Beta

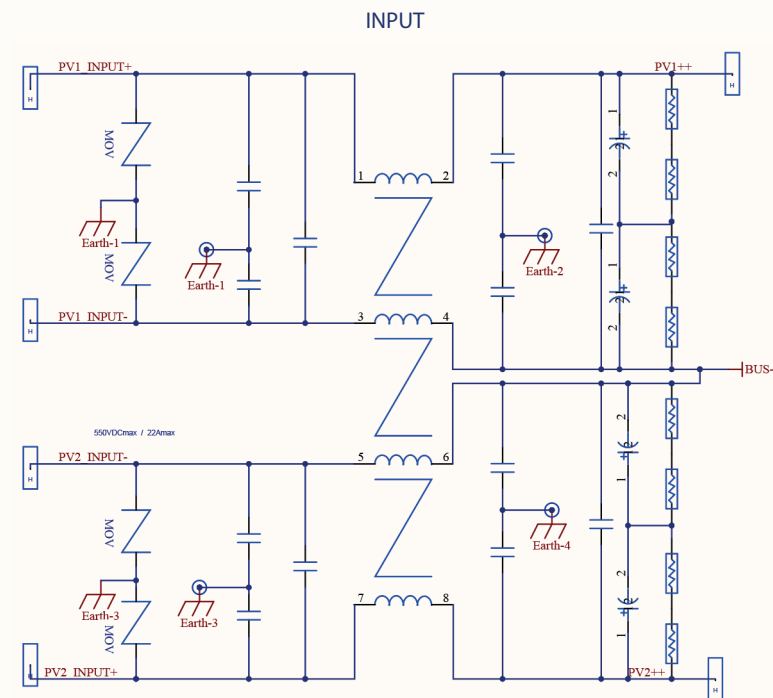
(GRID MONOFÁSICO ON)

SI05000 / SI08000

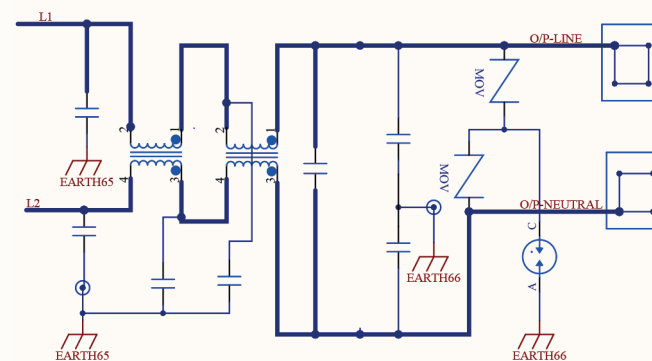


Modelo	NAC5K-DS	NAC8K-DS
Código Interno	SI05000	SI08000
Potência AC Nominal	5000 W	8000 W
Máxima Potência AC	5500 VA	8000 VA
Entrada		
Máxima Pôtença de Entrada	6500 W	10400 W
Máxima Tensão de Entrada DC	600 V	
MPPT Faixa de Tensão Operacional	100 ~ 550 V	
Startup Tensão	120 V	
Mínima Tensão DC	60 V	
Número de MPPT	2	
Máxima Corrente de Entrada	10 A / 10 A	20 A / 10 A
Número de Conjuntos de Conectores DC	1 / 1	2 / 1
Tipo Terminal DC	MC4	
Saída		
Corrente Nominal da Saída	21.8 A	34.8 A
Máxima Corrente de Saída	24 A	34.8 A
Tensão Nominal da rede elétrica	220 V ; L + N + PE	
Frequência da Rede/Faixa	50 Hz / 60 Hz	
Faixa de Tensão AC	160 ~ 290 V(Pode variar de acordo com o padrão da rede elétrica)	
Fator de Potência	>0.99 , 0.8(atraso) ~ 0.8(adianto)	
THDi	< 2%	
Eficiência		
Máxima Eficiência	98.1%	
MPPT Precisão	99.5%	99.5%
Proteção		
Proteção de isolamento DC	Integrado	
Proteção Polaridade Reversa DC	Integrado	
Proteção de Sobrecorrente CA	Integrado	
Proteção Anti-Ilhamento	Integrado	
Monitoramento Falha à Terra	Integrado	
Proteção contra Superaquecimento	Integrado	
Proteção com DPS integrado	Integrado	
Proteção contra Sobretenção CA/DC	Integrado	
Proteção contra Fuga de Corrente CA/DC	Integrado	
Parâmetros Gerais		
Dimensões (C X L X A)	395 x 330 x 185 mm	
Peso	15 kg	16 kg
Método de instalação	Fixação em Parede	
Comunicação	WiFi	
Faixa de Temperatura Ambiente	-25°C ~ 60°C	
Umidade Relativa	0 ~ 98% (sem condensação)	
Altitude de Operação	≤4000m	
Dissipação de Calor	Resfriamento de Ar Natural	
Grau de Proteção	IP65	
Emissão de Barulho	< 30 dB	
Garantia	7 anos	
Certificação	IEC 62109-1, IEC 62109-2, EN 61000-2, EN 61000-3, AS/NZS 3100,EN 61000-6-1, EN 61000-6-2, EN 61000-6-3, EN 61000-6-4, EN 61000-4-16, EN 61000-4-18, EN 61000-4-29, VDE-AR-N-4105, VDE 0126-1-1+A1, CE, G83/2, UTE C15-712-1, MEA, PEA, AS4777, NB/T 32004-2013, IEC60068, IEC61683, IEC61727/IEC62116,EN50438	

Diagrama de Blocos



OUTPUT



y Série Gama

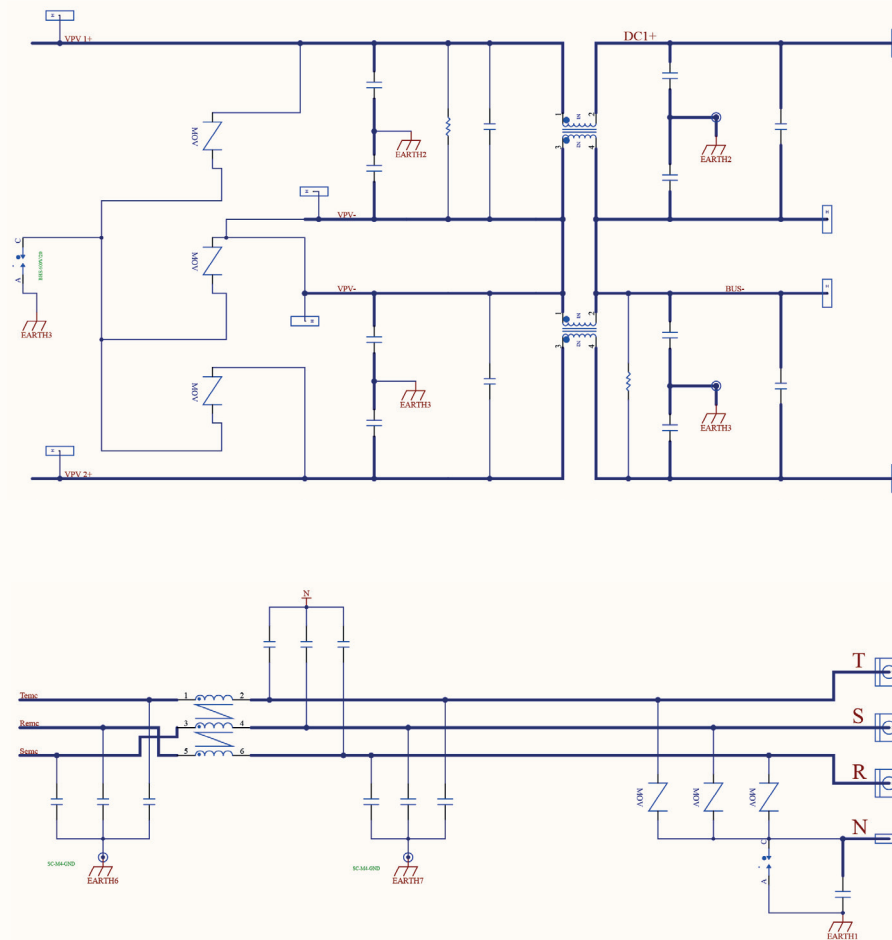
(GRID TRIFÁSICO ON)

SI10000 / SI15000



Modelo	NAC10K-DT	NAC15K-DT
Código Interno	SI10000	SI15000
Potência AC Nominal	10000 W	15000 W
Máxima Potência AC	11000 VA	16500 VA
Entrada		
Máxima Pôtença de Entrada	13000 W	19500 W
Máxima Tensão de Entrada DC	1000 V	
MPPT Faixa de Tensão Operacional	250 ~ 950 V	
Startup Tensão	250 V	
Mínima Tensão DC	60 V	200 V
Número de MPPT	2	
Máxima Corrente de Entrada	12.5 A/12.5A	20 A/12.5A
Número de Conjuntos de Conectores DC	1 / 1	2 / 1
Tipo Terminal DC	MC4	
Saída		
Corrente Nominal da Saída	14.5 A	21.8 A
Máxima Corrente de Saída	16.0 A	24.0 A
Tensão Nominal da rede elétrica	220V/380, 320-480Vac	
Frequencia da Rede/Faixa	50 Hz / 60 Hz	
Fator de Potência	>0.99 , 0.8(atraso) ~ 0.8(adianto)	
THDi	< 3%	
Eficiência		
Máxima Eficiência	98.1%	98.3%
MPPT Eficiência	99.9%	99.9%
Proteção		
Proteção de isolamento DC	Integrado	
Proteção Polaridade Reversa DC	Integrado	
Proteção de Sobrecorrente CA	Integrado	
Proteção Anti-Ilhamento	Integrado	
Monitoramento Falha à Terra	Integrado	
Proteção contra Superaquecimento	Integrado	
Proteção com DPS integrado	Integrado	
Proteção contra Sobretenção CA/DC	Integrado	
Proteção contra Fuga de Corrente CA/DC	Integrado	
Parâmetros Gerais		
Dimensões (C X L X A)	455 x 390 x 190 mm	
Peso	18 kg	21 kg
Método de instalação	Fixação em Parede	
Comunicação	RS485(opcional)/WIFI (opcional)/GPRS(opcional)	
Faixa de Temperatura Ambiente	-25°C ~ 60°C	
Umidade Relativa	0~98%(sem condensação)	
Altitude de Operação	≤4000m	
Dissipação de Calor	Convecção Natural	
Grau de Proteção	IP65	
Emissão de Barulho	< 30 dB	
Garantia	7 anos	
Certificação	IEC 62109-1, IEC 62109-2, EN 61000-2, EN 61000-3, AS/NZS 3100,EN 61000-6-1, EN 61000-6-2, EN 61000-6-3, EN 61000-6-4, EN 61000-4-16, EN 61000-4-18, EN 61000-4-29 VDE-AR-N-4105, VDE 0126-1-1+A1, CE, G83/2, UTE C15-712-1, MEA, PEA, AS4777, NB/T 32004-2013, IEC60068, IEC61683, IEC61727,IEC62116,EN50438	

Diagrama de Blocos



δ Série Delta

(GRID TRIFÁSICO ON)

SI20000 / SI25000 / SI30000

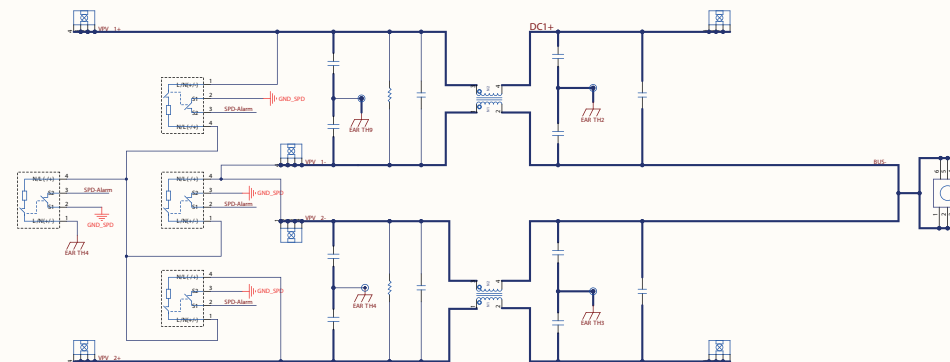


Modelo	NAC20K-DT	NAC25K-DT	NAC30K-DT
Código Interno	SI20000	SI25000	SI30000
Potência AC Nominal	20000 W	25000 W	30000 W
Máxima Potência AC	22000 VA	27600 VA	30000 VA
Entrada			
Máxima Pôtença de Entrada	26000 W	32500 W	39000 W
Máxima Tensão de Entrada DC	1000 V		
MPPT Faixa de Tensão Operacional	250 ~ 950 V		
Startup Tensão	350 V		
Mínima Tensão DC	200 V		
Número de MPPT	2		
Máxima Corrente de Entrada	20 A / 20 A	20 A / 30 A	30 A / 30 A
Número de Conjuntos de Conectores DC	2 / 2	2 / 3	3 / 3
Tipo Terminal DC	MC4		
Saída			
Corrente Nominal da Saída	29 A	36.5 A	43 A
Máxima Corrente de Saída	32 A	40 A	43 A
Tensão Nominal da rede elétrica	220V/380, 320-480Vac		
Frequencia da Rede/Faixa	50HZ/60HZ		
Injeção de Corrente DC	< 0.5%		
Fator de Potência	>0.99 , 0.8(atraso) ~ 0.8(adianto)		
THDi	< 3%		
Eficiência			
Máxima Eficiência	98.3%	98.4%	98.5%
MPPT Precisão	99.9%	99.9%	99.9%
Proteção			
Proteção de isolamento DC	Integrado		
Proteção Polaridade Reversa DC	Integrado		
Proteção de Sobrecorrente CA	Integrado		
Proteção Anti-Ilhamento	Integrado		
Monitoramento Falha à Terra	Integrado		
Proteção contra Superaquecimento	Integrado		
Proteção com DPS integrado	Integrado		
Proteção contra Sobretenção CA/DC	Integrado		
Proteção contra Fuga de Corrente CA/DC	Integrado		
Parâmetros Gerais			
Dimensões (C X L X A)	660 x 460 x 255 mm		
Peso	38 kg		
Método de instalação	Fixação em Parede		
Comunicação	RS485(padrão), WIFI (opcional)/GPRS(opcional)		
Faixa de Temperatura Ambiente	-25°C ~ 60°C		
Umidade Relativa	0 ~ 98% (sem condensação)		
Altitude de Operação	≤ 4000m		
Dissipação de Calor	Natural		
Grau de Proteção	IP65		
Emissão de Barulho	<35dB		
Garantia	7 anos		

Certificação

IEC 62109-1, IEC 62109-2, EN 61000-2, EN 61000-3, AS/NZS 3100, EN 61000-4-1, EN 61000-4-2, EN 61000-4-3, EN 61000-4-4, EN 61000-4-16, EN 61000-4-18, EN 61000-4-29, VDE-AR-N-4105, VDE 0126-1-1+A1, CE, G83/2, UTE C15-712-1, MEA, PEA, AS4777, NB/T 32004-2013, IEC60068, IEC61683, IEC61727, IEC62116, EN50438

Diagrama de Blocos





Série Zeta

(GRID TRIFÁSICO ON)

SI50000 / SI60000 / SI70000 / SI80000



Modelo	NAC50K	NAC60K	NAC70K	NAC80K
Código Interno	SI50000	SI60000	SI70000	SI80000
Entrada				
Potência Nominal	50000 W	60000 W	70000 W	80000 W
Máxima Potência de Entrada	65000 W	78000 W	91000 W	104000 W
Máxima Tensão de Entrada DC	1000 V			
MPPT Faixa de Tensão Operacional	200 ~ 950 V	200 ~ 1000 V		
Startup Tensão	200 V			
Mínima Tensão DC	200 V			
Número de MPPT	3		4	
Máxima Corrente de Entrada	38A/38A/38A	40A/40A/40A	33A/33A/33A/33A	44A/44A/33A/33A
Tipo Terminal DC	MC4			
Saída				
Corrente Nominal da Saída	72 A	87 A	101 A	115.5 A
Máxima Corrente de Saída	80 A	95 A	111.1 A	127 A
Tensão Nominal da rede elétrica	220V/400, 320-480Vac			
Frequência da Rede/Faixa	50HZ/60HZ			
Fator de Potência	>0,99 , 0,8(atraso) ~ 0,8(adianto)			
THDI	< 3%			
Máxima Eficiência	99,00%	99,00%	99,00%	99,00%
MPPT Precisão	99,90%	99,90%	99,90%	99,90%
Proteção				
Proteção de isolamento DC	Integrado			
Proteção Polaridade Reversa DC	Integrado			
Proteção de Sobrecorrente CA	Integrado			
Proteção Anti-Ilhamento	Integrado			
Monitoramento Falha à Terra	Integrado			
Proteção contra Superaquecimento	Integrado			
Proteção com DPS integrado	Integrado			
Proteção contra Sobretensão CA/DC	Integrado			
Proteção contra Fuga de Corrente CA/DC	Integrado			
Dimensões (C X A X L)	630x815x280mm	640x841x285mm	640x841x285mm	640x841x286mm
Peso	62 kg	70 kg	76 kg	76 kg
Método de instalação	Fixação em Parede			
Comunicação	RS485(padrão),WIFI (opcional)/GPRS(opcional)			
Faixa de Temperatura Ambiente	-25°C ~ 60°C			
Umidade Relativa	0 ~ 100% (sem condensação)			
Altitude de Operação	4000m (>3000m deprecia a operação)			
Resfriamento	Resfriamento a ar inteligente			
Grau de Proteção	IP65			
Emissão de Barulho	<60dB			
Garantia	7 anos			

Diagrama de Blocos

